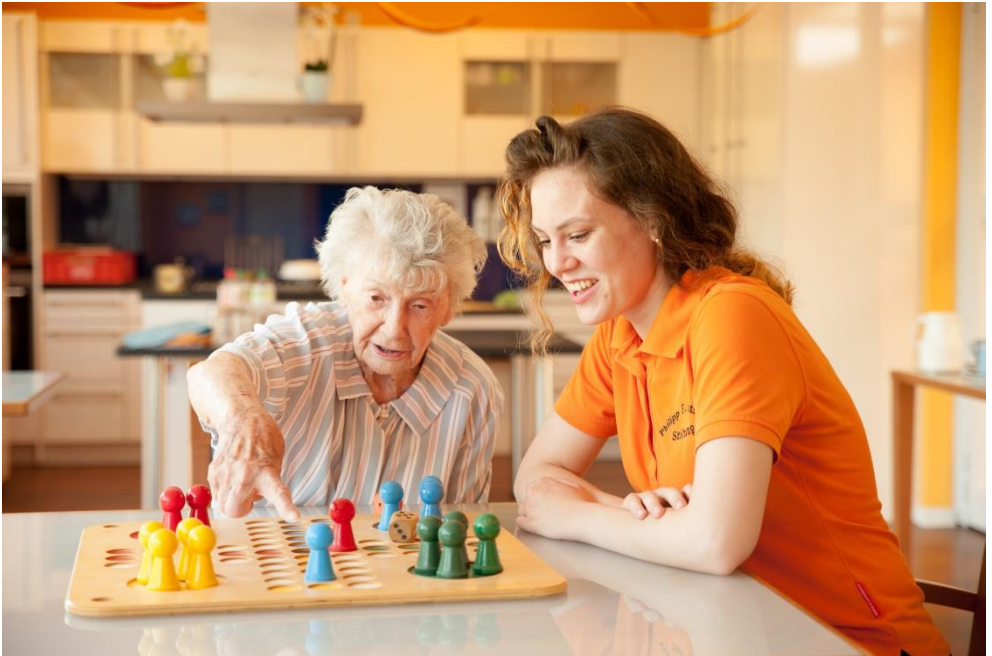


Einsatzstellenübersicht im FSJ und BFD



Pflegeeinrichtungen und ambulante
Dienste für ältere Menschen

Willkommen bei den Jugendfreiwilligendiensten

Liebe*r Interessierte*r,

in dieser Einsatzstellenübersicht findest Du alle Pflegeeinrichtungen und ambulante Dienste für ältere Menschen, die mit den ijgd das FSJ bzw. den BFD durchführen. Hier findest Du Informationen zu den Einrichtungen, den Aufgaben und Anforderungen.

Wie geht es weiter?

Bewirb Dich direkt bei den Einsatzstellen und finde heraus, ob es DEIN Platz ist. Wenn Du eine Zusage erhältst, kommen wir wieder ins Spiel und erstellen die Vereinbarung für dein FSJ/BFD.

Nichts Passendes gefunden oder sonstige Fragen?

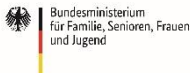
Dann melde Dich bei uns, denn es gibt auch noch BFD Plätze, die hier nicht aufgelistet sind.

Aktuelle Informationen findet ihr auch unter:

www.freiwilligesjahr-sachsen-anhalt.ijgd.de

Gefördert durch das Bundesministerium für Familie, Senioren, Frauen und Jugend (BMFSFJ), sowie aus Mitteln des Europäischen Sozialfonds.

Gefördert vom:



Bundesministerium
für Familie, Senioren, Frauen
und Jugend



SACHSEN-ANHALT



EUROPÄISCHE UNION
ESF
Europäischer
Sozialfonds

Liste der Einsatzstellen

Ort	Einsatzstelle
Bad Dürrenberg	ASB Pflegeheim
Beetzendorf	SCA Seniorenheim „An den Kastanien“
Burg	Seniorenzentrum Bethanienstraße
Friedensau	Seniorenheim Friedensau gGmbH
Halberstadt	ASB-Pflegezentrum
Harsleben	Tagespflege Schlüter
Klötze	SozialCentrum Altmark e.V.- Sozialstation
Magdeburg	Seniorenzentrum „St. Georgii I“
Sandersleben	Espenhahn-Stiftung

Bad Dürrenberg - ASB Pflegeheim

Kurzbeschreibung

Pflegeeinrichtung für 162 Senior*innen sowie 77 Menschen mit mehrfachen Behinderungen. Die Einrichtung verfügt über 12 Wohnbereiche, welche auf mehrere Häuser verteilt sind. Zahlreiche Möglichkeiten für Gemeinschaftsaktivitäten sind vorhanden, z.B. Gemeinschaftssaal, Turnhalle, Ergotherapie, Gartenanlage, etc.

Arbeitsaufgaben

- Grundpflege wie Ganz- und Teilwaschung, Zahn- und Prothesenpflege, sowie die Durchführung prophylaktischer Maßnahmen
- Hauswirtschaftliche Leistungen wie Einkäufe, Wäscheversorgung,
- Reinigung der Wohnung und ähnliches
- Beobachtung des Zustandes des zu Pflegenden und die Information der Pflegedienstleitung über die Veränderungen des Zustandes
- Regelmäßige und aktive Teilnahme an den Teambesprechungen
- Teilnahme an Weiterbildungen

Anforderungen

- persönliche Eignung
- soziale Kompetenz
- Verantwortungsbewusstsein
- sicheres Auftreten
- Freude am Umgang mit alten Menschen
- möglichst ab 18 Jahre

Kontakt

Arbeiter-Samariter-Bund
RV Saalekreis Süd e.V.
Pflegeheim
Rathenaustraße 2
06231 Bad Dürrenberg

Web

www.asb-pflegeheim-bad-duerrenberg.de

Ansprechpartner*innen

Frau Kathrin Damm

Telefon

0346- 9911 33

Mail

asb-bad-duerrenberg@t-online.de

Beetzendorf – SCA Seniorenheim „An den Kastanien“

Kurzbeschreibung

Unser SCA-Seniorenheim „An den Kastanien“ befindet sich in Beetzendorf, einem kleinen Ort in der westlichen Altmark und wurde im August 2000 eröffnet. Das Gelände des Seniorenheimes mit einer Größe von über 5000qm befindet sich in unmittelbarer Nähe des Ortszentrums. Durch den Zwischenbau ist das Hauptgebäude mit dem neu entstandenen Wohntrakt verbunden. Dort leben auf zwei Wohnbereichen insgesamt 40 Bewohner*innen. Im roten Backsteinhaus befinden sich 5 Wohnungen für Senioren und die Küche mit Speiseraum. Betreuung und Pflege heißt für uns, alten und hilfsbedürftigen Menschen im letzten Abschnitt ihres Lebens hilfreich zur Seite zu stehen. Wir haben uns die Aufgabe gestellt, eine individuelle Lebensqualität der Menschen, die sich uns anvertrauen, zu ermöglichen und mitzugestalten.

Arbeitsaufgaben

- Unterstützung des Fachpersonals bei Grundpflege, Dokumentation, Nahrungszubereitung
- Kommunikation und Motivation der zu Betreuenden
- Hilfe bei der Betreuung von Kranken und pflegebedürftigen Menschen
- Vorbereiten und Teilnahme an Freizeitangeboten
- Gesprächsführung zur Mobilisation der Betreuten
- Seniorenbetreuung

Anforderungen

- gesprächig und freundliches Auftreten
- Geduld und Ausdauer
- Fahrerlaubnis Führerschein Klasse B (PKW)

Kontakt

SozialCentrum Altmark e.V.
Sozialstation
Hagenstr. 10
38486 Klötze

Web

www.sca-altmark.de

Ansprechpartner*innen

Frau Förster

Telefon

03909- 472530

Mail

info@sca-altmark.de

Burg - Seniorenzentrum Bethanienstraße

Kurzbeschreibung

Die zertifizierte Einrichtung für Demenzenbetreuung bietet 52 Ein- und 9 Zweibettzimmer als auch 18 altersgerechte Wohnungen, die in zwei separaten Wohnhäusern untergebracht sind. Weiterhin stehen 8 Tageszeit- und ein Nachtpflegeplatz zur Verfügung. Um ein kommunikatives Miteinander zu fördern, stehen ein eigenes Begegnungszentrum und ein großer ruhiger Garten zur Verfügung. Die Arbeitsschwerpunkte liegen in der Pflege und Betreuung von pflegebedürftigen alten Menschen.

Arbeitsaufgaben

- Hilfsarbeiten in den Wohnbereichen bei der Pflege und Betreuung
- Hauswirtschaftliche Tätigkeiten

Anforderungen

- ein Herz um mit älteren Menschen zu arbeiten
- keine gesundheitlichen Einschränkungen
- offen, ehrlich, pünktlich

Kontakt

pro civitate
Seniorenzentrum Bethanienstraße
Bethanienstraße 10
39288 Burg

Web

www.procivitate.de

Ansprechpartner*innen

Frau Dominé
Herr Stiller

Telefon

Ute Dominé 03921-93889-15
Enrico Stiller 03921-93889-10

Mail

hl.burg@procivitate.de

Friedensau – Seniorenheim Friedensau gGmbH

Kurzbeschreibung

Das Seniorenheim Friedensau ist eingebettet in die reizvolle Landschaft des Jerichower Landes. Wir stehen unter der Trägerschaft des Adventwohlfahrtswerkes und sind eine Pflegeeinrichtung der Siebenten-Tags-Adventisten.

In unserer Einrichtung werden 122 Senior*innen gepflegt und betreut. Wir sehen uns als Zentrum für alte und pflegebedürftige Menschen. Unser Ziel ist es die Lebensqualität trotz der Pflegebedürftigkeit zu erhalten und so weit wie möglich zu fördern und zu reaktivieren.

Arbeitsaufgaben

- Unterstützung unseres Pflegepersonals
- Betreuung von pflegebedürftigen und behinderten Menschen
- Motivation, Mobilisation der zu betreuenden Senior*innen
- Hauswirtschaftliche Tätigkeiten
- Vorbereitung und Mitwirkung bei der Aktivierung bzw. beim Erhalten von körperlichen, geistigen und mentalen Fähigkeiten der Bewohner*innen
- Vorbereitung der Heimbewohner*innen auf die Mahlzeiten
- Vorbereiten von Beschäftigungsangeboten

Anforderungen

- Freude am Umgang mit betagten Menschen
- Positive Einstellung zur Arbeit im Pflegebereich
- Ruhe, Ausgeglichenheit und Geduld im Umgang mit älteren Menschen
- Offenheit, Ehrlichkeit und Pünktlichkeit
- Mindestalter: 18 Jahre (wünschenswert)

Kontakt

Seniorenheim Friedensau gGmbH
Ahornstraße 1
39291 Friedensau

Web

www.seniorenheim-friedensau.de

Ansprechpartner*innen

Herr René Lindstädt

Telefon

03921 – 97 10 40

Mail

renelindstaedt@sh-friedensau.de

Halberstadt - ASB-Pflegezentrum

Kurzbeschreibung

Es handelt sich um eine Einrichtung der stationären Altenpflege mit 106 vollstationären und 2 Kurzzeitpflege Betten, sowie 12 Tages-pflegeplätzen. Wir führen die Pflege und Betreuung von alten, zum Teil schwerst-pflegebedürftigen und/oder dementen Menschen durch.

Arbeitsaufgaben

- Unterstützung der Pflegekräfte bei der Durchführung der Körperpflege
- Betten machen
- Hilfe bei dem Aufstehen /Zubettgehen, An- /Auskleiden der Heimbewohner*innen
- Heimbewohner*innen zur Toilette begleiten und ggf. bei deren Benutzung helfen
- Hilfe bei der Mobilität, auch in Form von Übungen mit Stock, Rollator und anderen Gehhilfen ggf. in Zusammenarbeit mit Therapeut*innen
- Vorbereitung der Heimbewohner*innen auf die Mahlzeiten
- Vorbereitung/ Durchführung/ Nachbereitung der Mahlzeiten und Zwischenmahlzeiten

Anforderungen

- positive Einstellung zur Arbeit mit pflegebedürftigen, alten Menschen
- Ruhe, Ausgeglichenheit und Geduld im Umgang mit älteren Menschen
- Sorgfalt, Gründlichkeit und unbedingte Zuverlässigkeit bei der Ausführung der übertragenen Aufgaben
- körperliche und seelische Stabilität, Fähigkeit Verantwortung wahrzunehmen
- Kreativität, Teamfähigkeit, Konfliktfähigkeit
- Initiative und Einsatzbereitschaft
- gepflegtes Äußeres
- Möglichst ab 18 Jahre

Kontakt

ASB Pflegezentrum
Hans- Neupert- Straße 65
38820 Halberstadt

Web

www.asb-pflegezentrum.de

Ansprechpartner*innen

Frau Perner

Telefon

03941- 678 250

Mail

info@asb-pflegezentrum.de

Harsleben – Tagespflege Schlüter „Zeit im Leben“

Kurzbeschreibung

Wir sind eine Tagespflege, ausgelegt für bis zu 20 Gäste.

Das Besondere ist der familiäre Charakter, der sich im Umgang mit den Gästen sowie auch in der Ausgestaltung der Räume widerspiegelt.

Unsere Einrichtung ist montags bis freitags von 8.00 bis 16.00 Uhr geöffnet.

Arbeitsaufgaben

- Versorgung und Betreuung von Gästen der Tagespflege, in der Regel mit Pflegegrad
- Unterstützung des Personals bei den täglich anfallenden Aufgaben
- Vorbereitung und Mitwirkung bei der Aktivierung bzw. beim Erhalten von körperlichen, geistigen und mentalen Fähigkeiten der Gäste

Anforderungen

- Freude am Umgang mit Menschen
- Empathie
- Geduld, Umsicht, Ruhe
- Führerschein ist von Vorteil

Kontakt

Tagespflege Schlüter „Zeit im Leben“
Am Galgenberg 4
38829 Harsleben Web

Web

www.schlueter.jetzt

Ansprechpartner*innen

Herr Ralph Botschen

Telefon

03941 61740

Mail

botschen@schlueter.jetzt

Klötze - SozialCentrum Altmark e.V.- Sozialstation

Kurzbeschreibung

Unsere Sozialstation ist eine gemeinnützige Dienstleistungseinrichtung im Bereich der häuslichen Kranken- und Altenpflege. Unser Träger, das SozialCentrum Altmark e.V., ist Mitglied im Deutschen Paritätischen Wohlfahrtsverband. Oberstes Ziel unserer Arbeit ist es dem psychischen als auch dem physischen Wohl unserer Patienten zu dienen. Wir bieten Leistungen in den Bereichen: Pflegerische Hilfe und Unterstützung, Medizinische Versorgung, Beratung, Betreuung und Begleitung, Hilfe im und um das Haus, Lieferung von warmen Mahlzeiten, Vermittlung von Pflegehilfsmitteln, Hausnotruf und vieles mehr. Wir stehen Ihnen mit Rat und Tat zur Seite. Sie Fragen zur Pflege oder ähnlichen Dingen haben, schreiben Sie uns, rufen Sie an, oder besuchen Sie uns.

Arbeitsaufgaben

- Grundpflege, Dokumentation, Nahrungszubereitung,
- Kommunikation und Motivation der zu Betreuenden
- Hilfe bei der Betreuung von Kranken und pflegebedürftigen Menschen
- Ambulanter Bereich und Fahrdienste „Essen auf Rädern“
- Reinigung der Wohnung, Einkäufe, Apothekengänge, Fahrten zum Arzt
- Vorbereiten und Teilnahme an Freizeitangeboten
- Gesprächsführung zur Mobilisation der Betreuten
- Seniorenbetreuung

Anforderungen

- gesprächig und freundliches Auftreten
- Geduld und Ausdauer
- Fahrerlaubnis Führerschein Klasse B (PKW)

Kontakt

SozialCentrum Altmark e.V.
Sozialstation
Hagenstr. 10
38486 Klötze

Web

www.sca-altmark.de

Ansprechpartner*innen

Frau Förster

Telefon

03909- 472530

Mail

info@sca-altmark.de

Magdeburg – Seniorenzentrum „St. Georgii I“

Kurzbeschreibung

Salus ist eine gemeinnützige Betreibergesellschaft für sozialorientierte Einrichtungen des Landes Sachsen-Anhalt. Das Salus Seniorenzentrum „St. Georgii I“ ist eine vollstationäre Pflegeeinrichtung mit angeschlossener Tagespflege. Es liegt im Magdeburger Stadtteil Stadtfeld-Ost und ist Teil einer äußerst attraktiven Wohngegend. Das Seniorenzentrum ist eine gerontopsychiatrisch spezialisierte Altenpflegeeinrichtung.

Arbeitsaufgaben

Wir betreuen und unterstützen Menschen mit somatischen, dementiellen und/oder anderen altersspezifischen psychiatrischen Erkrankungen. Es geht darum, pflegebedürftigen Menschen eine auf ihre Bedürfnisse abgestimmte, aktivierende Pflege zu bieten, um so die Kraftquellen des Menschen zu erhalten und zu fördern.

Die Freiwilligen unterstützen unter Anleitung und Aufsicht erfahrener Pflegekräfte unsere Bewohner in grundpflegerischen und hauswirtschaftlichen Tätigkeiten.

Anforderungen

- Kommunikationsfähigkeit, soziale Kompetenz, positive Grundeinstellung gegenüber Menschen und deren Spezifik
- Freundliches, kontaktfreudiges und offenes Auftreten
- Erweitertes Führungszeugnis
- Mindestalter 16 Jahre

Kontakt

Seniorenzentrum „St. Georgii I“
Hans-Löscher-Str. 30
39108 Magdeburg

Web

www.salus-lsa.de

Ansprechpartner*innen

Frau Dagmar Walter

Telefon

0391 – 73 93 6

E-Mail

st.georgii@salus-lsa.de

Sandersleben - Espenhahn-Stiftung

Kurzbeschreibung

Die Espenhahn-Stiftung wurde 1930 gegründet und hat eine lange Tradition in der Betreuung, Versorgung und Begleitung von pflege- und hilfsbedürftigen Menschen. Unser Pflegeheim bietet 14 Pflegeplätze in vollstationärer Pflege. Aufgeteilt ist das Pflegeheim sowohl in Einzel- als auch in Doppelzimmer. Weiterhin verfügen wir über eine Seniorenbegegnungsstätte und eine schöne Sonnenterasse plus grünes Umfeld. Auf unserem Gelände befinden sich altersgerechte Wohnungen und wir betreiben eine eigene Küche, die zusätzlich „Essen auf Rädern“ anbietet. Wir sind als Stiftung mild- und wohltätigen Zwecken verpflichtet und unser Ziel ist es, unseren Bewohner*innen ein angenehmes Lebens- und Wohnumfeld sowie eine liebevolle und qualitativ hochwertige Betreuung zu bieten. Die Zufriedenheit der Bewohner*innen, Mitarbeiter*innen, Gäste und Besucher*innen ist Anspruch unserer täglichen Arbeit.

Arbeitsaufgaben

- Pflegebereich Senior*innen
- Küche
- Technischer und hauswirtschaftlicher Bereich: Pflege und Instandhaltung unserer Gebäude und unseres Umfeldes

Anforderungen

- Pflegebereich: Freude am Umgang mit älteren Menschen
- Küche: Leidenschaft oder Interesse am Backen und Kochen
- Technischer Bereich: Besitz eines Führerscheins von Vorteil
- Teamfähigkeit
- Alter ist bei uns zweitrangig

Kontakt

Espenhahn-Stiftung
Ascherslebener Str. 25a
06456 Arnstein

Web

www.espenhahn-stiftung.de

Ansprechpartner*innen

Herr Harald Detto

Telefon

034785-21182

E-Mail

mail@espenhahn-stiftung.de

Eure Ansprechpartner*innen

Anna Lampe
anna.lampe@ijgd.de
0391- 50 96 898 - 18

Sophie Buchholz-Soisson
sophie.buchholz@ijgd.de
0391- 50 96 898 - 25

Impressum

Internationale Jugendgemeinschaftsdienste
Landesverein Sachsen-Anhalt e.V.
Geschäftsstelle Halberstadt
V.i.S.d.P. Michael Harms
Unter den Linden 11/12
38820 Halberstadt
Mail: fsj.lsa@ijgd.de
Tel.: 03941-56520
Fax: 03941-565252

Internationale Jugendgemeinschaftsdienste
Landesverein Sachsen-Anhalt e.V.
Regionalbüro Magdeburg
Schleiufer 14
39104 Magdeburg
Mail: fsj.lsa@ijgd.de
Tel.: 0391-50968980
Fax: 0391-50968989

Stand: April 2022

www.freiwilligesjahr-sachsen-anhalt.ijgd.de